

**KALISTA**

HOMES



# Living Your Dream Home



SUMMARECON  
EMERALD  
KARAWANG

CREATING AN EXCEPTIONAL  
MASTER PLANNED COMMUNITIES, TO CREATE  
A VIBRANT CONNECTED NEIGHBOURHOOD  
FOR FUTURE GENERATIONS TO ENJOY

# Welcome to Summarecon Emerald Karawang

## A NEW CHAPTER FOR KARAWANG

Sebuah permata yang berkilau indah telah lahir di Karawang. Summarecon Emerald Karawang (Sekar), hasil garapan PT Summarecon Agung, Tbk. Sebuah kawasan hunian terpadu yang eksklusif, lansekap alami yang teduh dan asri penuh kenyamanan, berpadu dengan kelengkapan fasilitas untuk memenuhi segala kebutuhan keluarga. Summarecon Emerald Karawang menawarkan keseimbangan hidup di lingkungan *boutique* yang menenangkan, sekaligus memberi sejuta inspirasi untuk terus bertumbuh. Sebuah "*sparkling living*" di jantung Karawang.



# Living in Perfection

A QUALITY LIVING AND NATURAL CHARM  
IS BROUGHT TO LIFE IN A DYNAMIC NEW COMMUNITY,  
DELIVERED TO EXCEPTIONAL STANDARDS



## LUSH GARDEN AND SECURE SOCIETY

Summarecon Emerald Karawang menghadirkan lingkungan penuh harmoni, menjadi oase yang menenangkan bagi Anda dan keluarga setelah menjalani hiruk-pikuk kesibukan sehari-hari. Jalur pedestrian yang teduh, dinaungi pepohonan tropis dalam desain lansekap yang eksotis membuat aktivitas fisik seperti jogging dapat dilakukan setiap waktu.



## Precious harmony





**TOWNSHIP**  
Planned retail, employment, health and community facilities

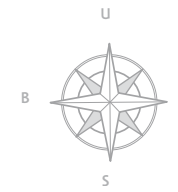
**38 HECTARES+**  
Grow masterplanned, expand to bigger area in the future

**PERIMETER DITCH**  
The outlet channel of the area water flow controller

**1500 HOMES**  
Landed and vertical living in the future

**SHOPPING VILLAGE**  
Shopping, entertainment lifestyle and retail

**CULINARY PARK**  
International and local food market



## Our master plan

Summarecon Emerald Karawang mengusung konsep kawasan yang nyaman, modern, terus bertumbuh, dinamis dan harmonis.

Dikembangkan di atas lahan seluas 38 ha, hadir sebagai kawasan hunian terpadu dalam *cluster* dengan konsep *green living lifestyle* dan dilengkapi berbagai fasilitas komersial baik untuk hiburan maupun pemenuhan kebutuhan sehari-hari.

Di sekeliling kawasan Sekar juga dibuatkan saluran tepi (*perimeter ditch*) sebagai saluran pengendalian air untuk warga sekitar di luar sehingga tidak saling mengganggu.

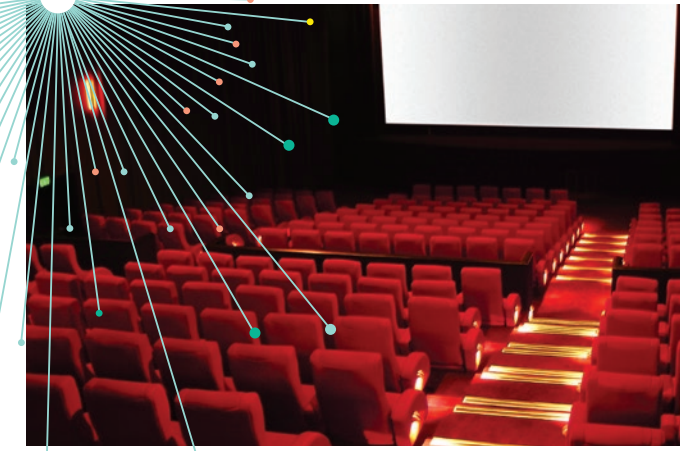
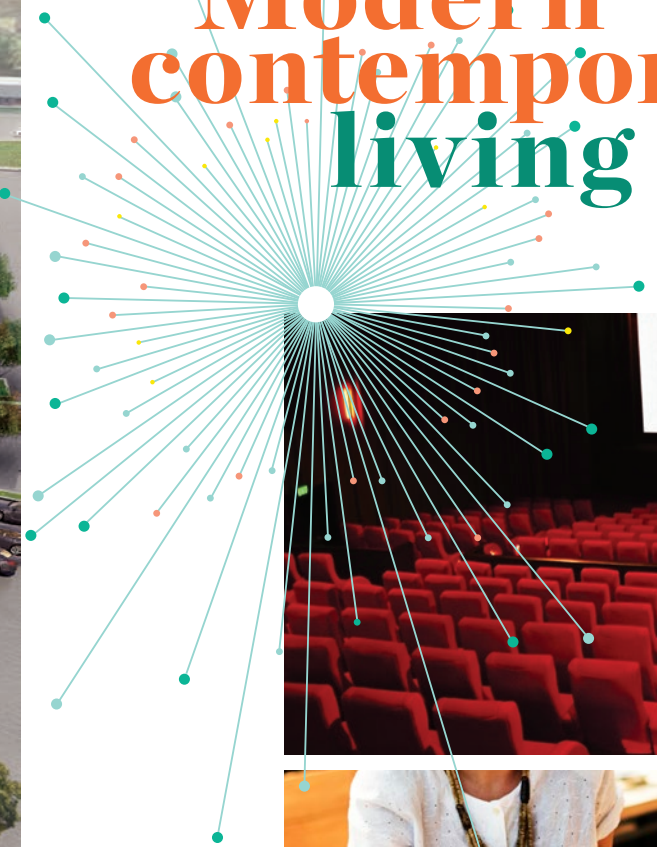
**SUMMARECON EMERALD**  
KARAWANG

- LEGEND
- 1. Residential
  - 2. Mall
  - 3. Commercial
  - 4. Service Apartment / Mixed Use
  - 5. Club House
  - 6. Future Development
  - 7. Perimeter Ditch



LIFESTYLE MALL

# Modern contemporary living



## Dynamic growth

Infrastruktur yang tertata rapi, jaringan internet dan jalan lingkungan yang lebar dengan jalur pedestrian yang asri akan disiapkan secara terpadu sehingga lingkungan menjadi lebih nyaman saat ini maupun masa yang akan datang.

Kombinasi dari beragam elemen penting ini merajut sebuah harmoni, lingkungan yang *unique, welcoming, engaging dan memorable*.



## FRIENDLY CONVENIENCE 10 MINUTE NEIGHBOURHOOD

Tinggal di Summarecon Emerald Karawang berarti pula menyelami modernitas yang ditawarkan di dalam satu balutan kawasan yang nyaman. Beragam fasilitas mulai dari Family Lifestyle Mall, Retail & Supermarket, Culinary Park dan Shophouses yang serba lengkap dan memudahkan hadir untuk menawarkan kehidupan modern dalam jangkauan.

# Smart investment



Karawang dikenal sebagai kota industri nasional ternama, mengingat banyaknya kawasan industri yang dikembangkan. Lokasinya yang berada di koridor timur Jakarta, sebagai poros Kawasan Ekonomi Khusus (KEK) yang saat ini sedang difokuskan pengembangannya oleh pemerintah sehubungan pengembangan kota megapolitan Jakarta - Bandung, menjadikan Karawang sebagai wilayah yang penting dan strategis.

Pengembangan infrastruktur melintasi Karawang terus digelontorkan Pemerintah untuk menunjang kawasan KEK ini khususnya dalam transportasi massal, seperti *light rail transit*, *elevated toll* yang lebih lebar, *high speed train*, paralel tol di selatan dari Cikampek, Pelabuhan Patimban, dan Bandar Udara Internasional Kertajati.

## STRATEGIC LOCATION

Summarecon Emerald Karawang berlokasi sangat strategis, dekat pusat kota Karawang, memiliki banyak akses Karawang Barat dan Timur, juga dekat dengan dengan berbagai kawasan industry sehingga lebih mendekatkan diri ketempat kerja baik bagi *owner occupier* maupun ekspatriat asing yang bekerja di kawasan industry.

**EDUCATION**  
Close to Childcare, primary school to vocational training

**CAREERS**  
Easy access to offices, commercial and industrial estate

**CONNECTED**  
Close to Karawang train station & Gate Tol Cikampek

**TRANSPORT**  
Shuttle bus to Jakarta, Bekasi and Industrial Estate Hub

# KALISTA HOMES

NEW GREEN, NATURAL AND BEAUTIFUL PLACE.  
WELCOME HOME



## Green living lifestyle



## COOL & CALM STAY WITH NATURE

KALISTA Homes menawarkan kehidupan modern berkelas yang dilengkapi dengan area terbuka hijau yang nyaman dengan *taman thematic* yang indah dan area bersama untuk bersosialisasi, berolah raga, bermain, atau bersantai bersama keluarga atau teman.

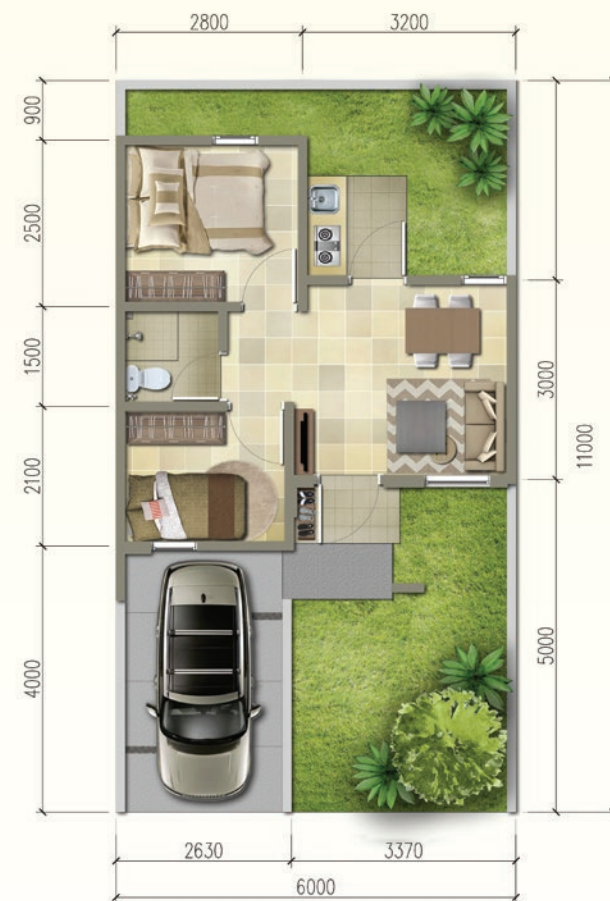
Hunian dirancang secara detail, nyaman, artistik dan fungsional. Rumah bergaya modern kontemporer, dengan facade bangunan yang simpel namun berkesan eksklusif dan penataan ruangan dilakukan secara maksimal sehingga menjadi nyaman untuk ditempati.







# LAUREL (6X11)

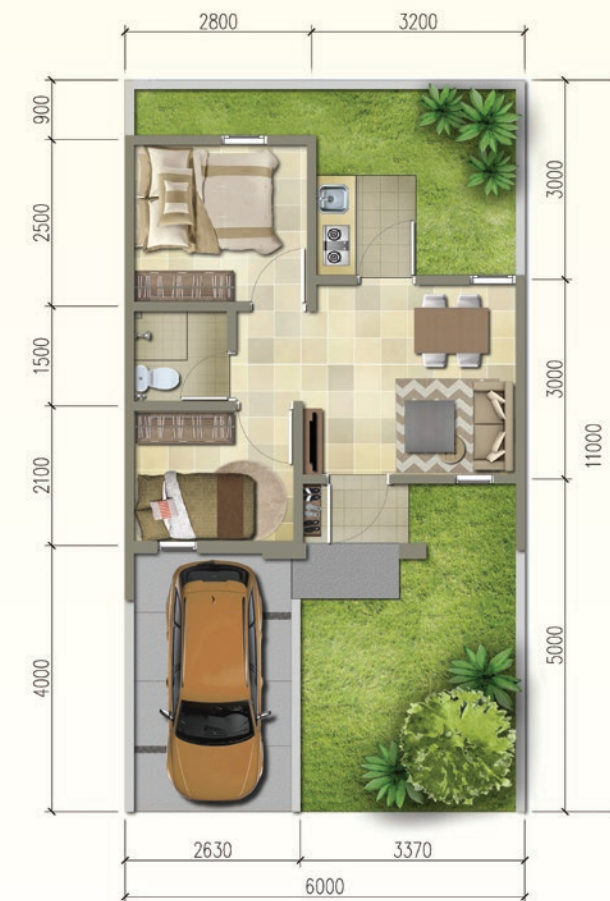


**BASIC**  
LT: 66m<sup>2</sup> | LB: 31m<sup>2</sup>

**A**

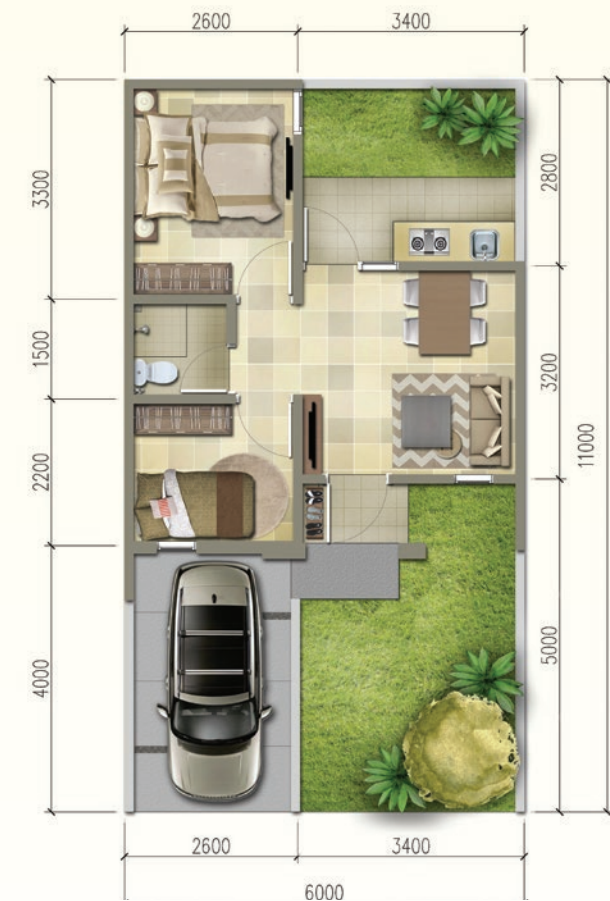


**DELUXE**  
LT: 66m<sup>2</sup> | LB: 35m<sup>2</sup>



**BASIC**  
LT: 66m<sup>2</sup> | LB: 31m<sup>2</sup>

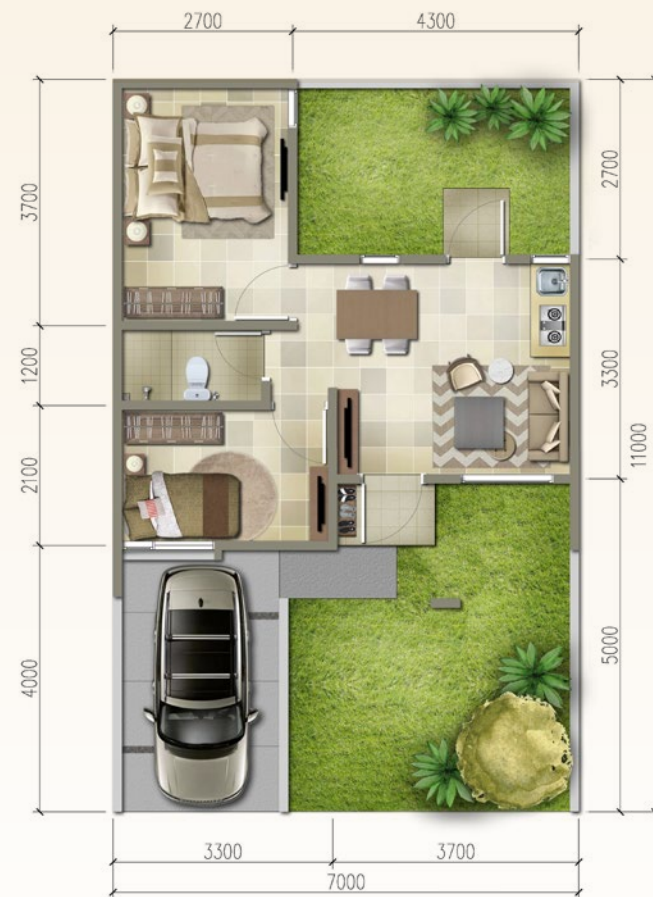
**B**



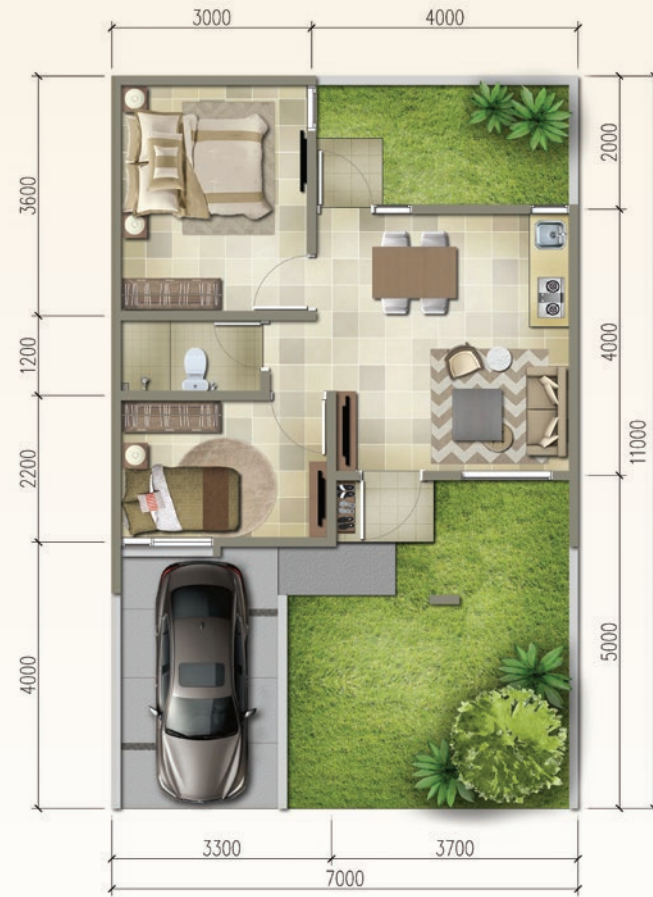
**DELUXE**  
LT: 66m<sup>2</sup> | LB: 35m<sup>2</sup>



# CARLESSI (7X11)



**BASIC**  
LT: 77m<sup>2</sup> | LB: 38m<sup>2</sup>



**DELUXE**  
LT: 77m<sup>2</sup> | LB: 42m<sup>2</sup>



**BASIC**  
LT: 77m<sup>2</sup> | LB: 38m<sup>2</sup>



**DELUXE**  
LT: 77m<sup>2</sup> | LB: 42m<sup>2</sup>



## Specification

### PONDASI & STRUKTUR

- Beton Bertulang

### DINDING

- Bata Merah diplester dan dicat
- Double Dinding Antar Rumah

### LANTAI

- Lantai Utama Keramik Tile 40x40
- KM/ WC & Service Keramik 25x25

### KUSEN & PINTU

- Kusen: Aluminium
- Daun Pintu: Kayu, uPVC & PVC

### PLAFOND

- Rangka Hollow Galvanis SNI
- Interior: Gypsum Board
- Exterior & KM: Gypsum WR

### ATAP

- Rangka Atap Baja Ringan
- Penutup Genteng Full Flat Beton

### SANITAIR

- TOTO

### INSTALASI AIR

- Pipa PVC

### LISTRIK

- Kabel NYM / NYA
- Daya Listrik: 1300VA

### PAGAR

- Tanpa Pagar Depan dan Pagar Samping
- Pagar Belakang Bata diplester & dicat

DISCLAIMER:  
Seluruh data yang tercantum pada brosur ini berdasarkan situasi dan kondisi pada masa persiapan. Untuk pengembangan mutu, spesifikasi dan desain dapat berubah tanpa pemberitahuan terlebih dahulu dan merupakan hak penuh pengembang. Ilustrasi / foto yang ditampilkan hanyalah merupakan contoh dan bukan merupakan bagian dari perjanjian jual beli. (1117)





## SUMMARECON EXCELLENCE

Summarecon merupakan pengembang yang telah berpengalaman lebih dari 42 tahun dengan komitmen tinggi dan reputasi terpercaya dalam pengembangan kota modern yang berkelanjutan dan produk yang prima.

Menghadirkan mutu produk yang berkualitas dilakukan secara berkelanjutan, mulai dari perencanaan yang detail, persiapan lahan & lingkungan yang matang, sistem kerja yang tepat, pemakaian material yang bermutu, inovasi alat project, hingga detail kerapian pekerjaan, dan pengawasan yang konsisten.

Dengan penerapan Summarecon Quality Improvement Initiative (SQII) maka dihasilkan produk hunian yang lebih prima, berkualitas terbaik sehingga konsumen percaya menjadi nyaman untuk tinggal maupun berinvestasi.

## CONTINUOUS IMPROVEMENT

Mutu material yang berkualitas dan ramah lingkungan.



Pemakaian pondasi dan struktur dengan beton bertulang.



Penerapan Perimeter Ditch atau saluran tepi di luar kawasan.

Pengecekan kualitas verticality dinding dengan laserline.



Teknik pemasangan dan pengecekan lantai keramik untuk menghindari kepadatan yang kopong.



SEKAR Main Gate 360°

