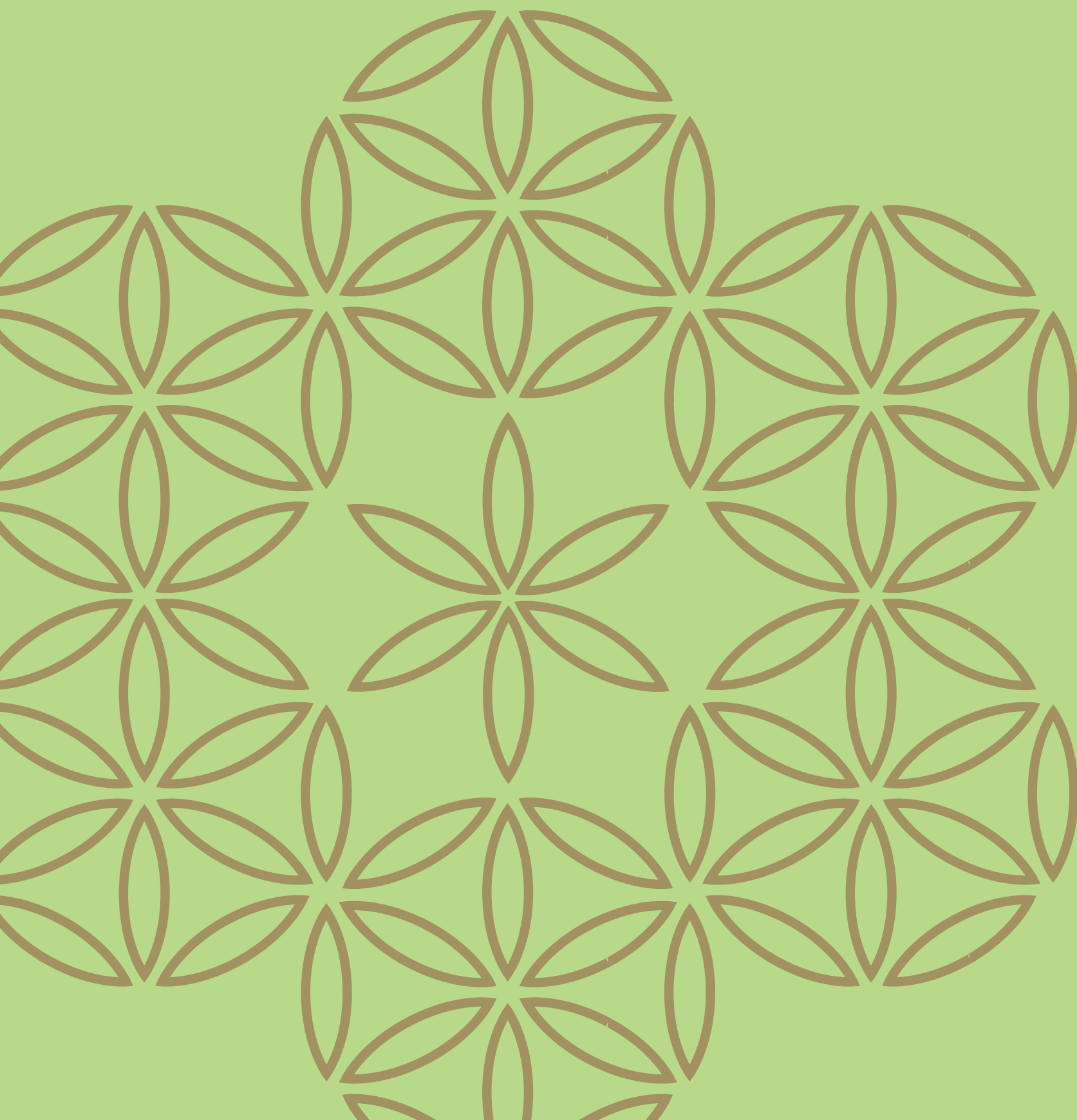


SEVANTÍ

HOMES





Cluster KALISTA Homes

Living in Your Dream Home



**SUMMARECON
EMERALD**

KARAWANG

CREATING AN EXCEPTIONAL
MASTER PLANNED COMMUNITIES, TO CREATE
A VIBRANT CONNECTED NEIGHBOURHOOD
FOR FUTURE GENERATIONS TO ENJOY

An aerial photograph of a residential development. The houses are arranged in neat rows, featuring white facades with brown accents and dark grey roofs. A paved road curves through the development, leading to a gatehouse with a blue and white structure. The area is landscaped with green lawns and young trees. The text "Welcome to Summarecon Emerald Karawang" is overlaid in the center of the image.

Welcome to Summarecon Emerald Karawang

Cluster ADVANI & ELORA Homes



A NEW CHAPTER FOR KARAWANG

Sebuah permata yang berkilau indah telah lahir di Karawang. Summarecon Emerald Karawang (Sekar), hasil garapan PT Summarecon Agung, Tbk. Sebuah kawasan hunian terpadu yang eksklusif, lansekap alami yang teduh dan asri penuh kenyamanan, berpadu dengan kelengkapan fasilitas untuk memenuhi segala kebutuhan keluarga.

Summarecon Emerald Karawang menawarkan keseimbangan hidup di lingkungan *boutique* yang menyenangkan, sekaligus memberi sejuta inspirasi untuk terus bertumbuh. Sebuah *sparkling living* di jantung Karawang.

Living in Perfection



A QUALITY LIVING AND NATURAL CHARM
IS BROUGHT TO LIFE IN A DYNAMIC NEW COMMUNITY,
DELIVERED TO EXCEPTIONAL STANDARDS



LUSH GARDEN AND SECURE SOCIETY

Summarecon Emerald Karawang menghadirkan lingkungan penuh harmoni, menjadi oase yang menenangkan bagi Anda dan keluarga setelah menjalani hiruk-pikuk kesibukan sehari-hari. Jalur pedestrian yang teduh, dinaungi pepohonan tropis dalam desain lansekap yang eksotis membuat aktivitas fisik seperti jogging dapat dilakukan setiap waktu.



**Precious
harmony**





TOWNSHIP

Planned retail, employment, health and community facilities



38 HECTARES+

Grow masterplanned, expand to bigger area in the future



PERIMETER DITCH

The outlet channel of the area water flow controller



1500 HOMES

Landed and vertical living in the future



LIFESTYLE MALL

Shopping, entertainment lifestyle and retail



CULINARY PARK

International and local food market



Our master plan

Summarecon Emerald Karawang mengusung konsep kawasan yang nyaman, modern, terus bertumbuh, dinamis dan harmonis.

Dikembangkan di atas lahan seluas 38 ha, hadir sebagai kawasan hunian terpadu dalam klaster dengan konsep green living lifestyle dan dilengkapi berbagai fasilitas komersial baik untuk hiburan maupun pemenuhan kebutuhan sehari-hari.

Di sekeliling kawasan Sekar juga dibuatkan saluran tepi (*perimeter ditch*) sebagai saluran pengendalian air untuk warga sekitar di luar sehingga tidak saling mengganggu.



- LEGEND
1. Residential
 2. Mall
 3. Commercial
 4. Service Apartment / Mixed Use
 5. Club House
 6. Future Development
 7. Perimeter Ditch



LIFESTYLE MALL



Dynamic growth

Infrastruktur yang tertata rapi, jaringan internet dan jalan lingkungan yang lebar dengan jalur pedestrian yang asri akan disiapkan secara terpadu sehingga lingkungan menjadi lebih nyaman saat ini maupun masa yang akan datang.

Kombinasi dari beragam elemen penting ini merajut sebuah harmoni, lingkungan yang *unique*, *welcoming*, *engaging*, dan *memorable*.



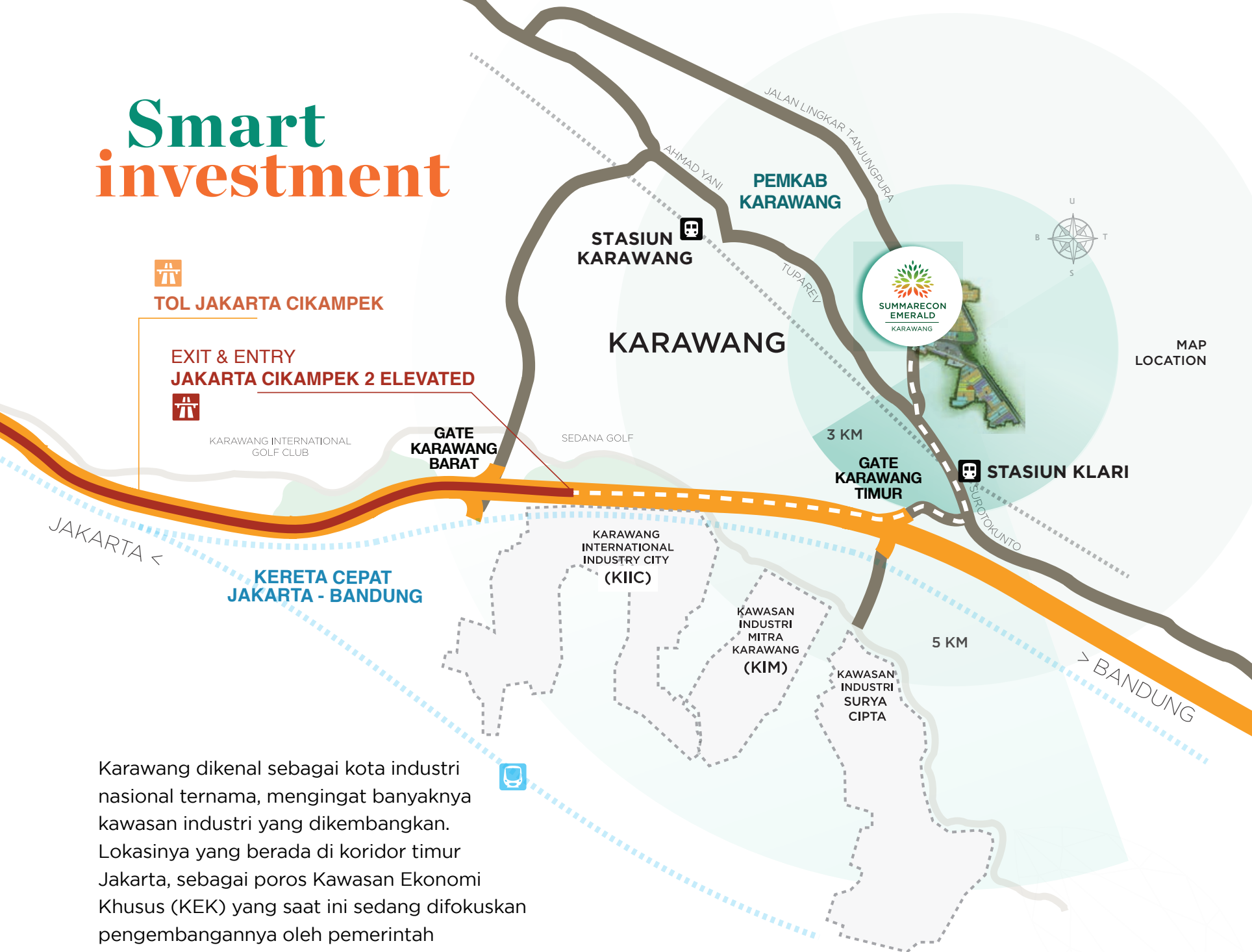
Modern contemporary living



FRIENDLY
CONVENIENCE
10 MINUTE
NEIGHBOURHOOD

Tinggal di Summarecon Emerald Karawang berarti pula menyelami modernitas yang ditawarkan di dalam satu balutan kawasan yang nyaman. Beragam fasilitas mulai dari *Family Lifestyle Mall, Retail & Supermarket, Culinary Park* dan *Shophouses* yang serba lengkap dan memudahkan hadir untuk menawarkan kehidupan modern dalam jangkauan.

Smart investment



Karawang dikenal sebagai kota industri nasional ternama, mengingat banyaknya kawasan industri yang dikembangkan. Lokasinya yang berada di koridor timur Jakarta, sebagai poros Kawasan Ekonomi Khusus (KEK) yang saat ini sedang difokuskan pengembangannya oleh pemerintah sehubungan pengembangan kota megapolitan Jakarta - Bandung, menjadikan Karawang sebagai wilayah yang penting dan strategis.

Pengembangan infrastruktur melintasi Karawang terus digelontorkan Pemerintah untuk menunjang kawasan KEK ini khususnya dalam transportasi massal, seperti *light rail transit*, *elevated toll* yang lebih lebar, *high speed train*, paralel tol di selatan dari Cikampek, Pelabuhan Patimban, dan Bandar Udara Internasional Kertajati.

STRATEGIC LOCATION

Summarecon Emerald Karawang berlokasi sangat strategis, dekat pusat kota Karawang, memiliki banyak akses Karawang Barat dan Timur, juga dekat dengan berbagai kawasan industri sehingga lebih mendekatkan diri ketempat kerja baik bagi *owner occupier* maupun ekspatriat asing yang bekerja di kawasan industri.



EDUCATION

Close to Childcare, primary school to vocational training



CAREERS

Easy access to offices, commercial and industrial estate



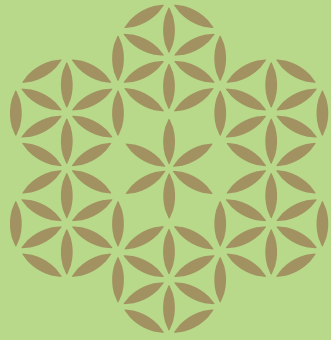
CONNECTED

Close to Karawang train station & Gate Tol Cikampek



TRANSPORT

Shuttle bus to Jakarta, Bekasi and Industrial Estate Hub



SEVANTÍ

H O M E S

**NEW GREEN, NATURAL
AND BEAUTIFUL PLACE.
WELCOME HOME**



Green living lifestyle





COOL & CALM STAY WITH NATURE

SEVANTI Homes menawarkan kehidupan modern berkelas yang dilengkapi dengan area terbuka hijau yang nyaman dengan *thematic garden* yang indah dan area bersama untuk bersosialisasi, berolah raga, bermain, atau bersantai bersama keluarga atau teman.

Hunian dirancang secara detail, nyaman, artistik dan fungsional. Rumah bergaya modern kontemporer, dengan facade bangunan yang simpel namun berkesan eksklusif dan penataan ruangan dilakukan secara maksimal sehingga menjadi nyaman untuk ditempati.





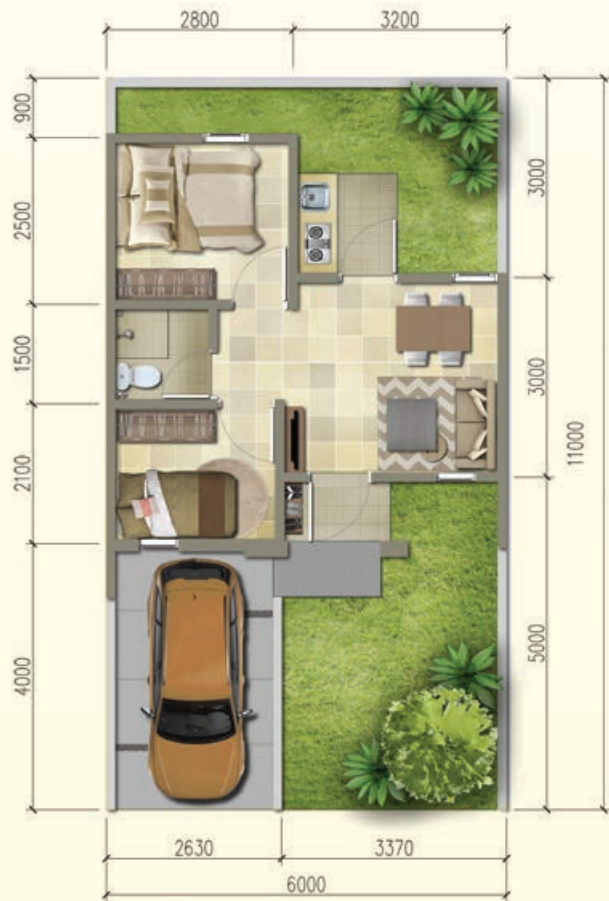
LAUREL (6X11)



BASIC
LT: 66m² | LB: 31m²



DELUXE
LT: 66m² | LB: 35m²



BASIC
LT: 66m² | LB: 31m²



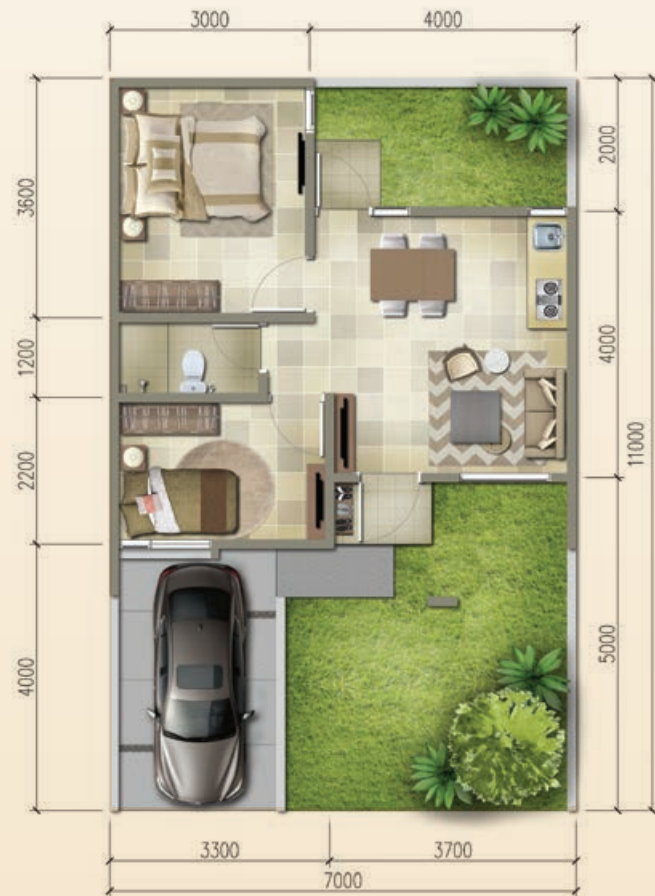
DELUXE
LT: 66m² | LB: 35m²



CARLESSI (7X11)



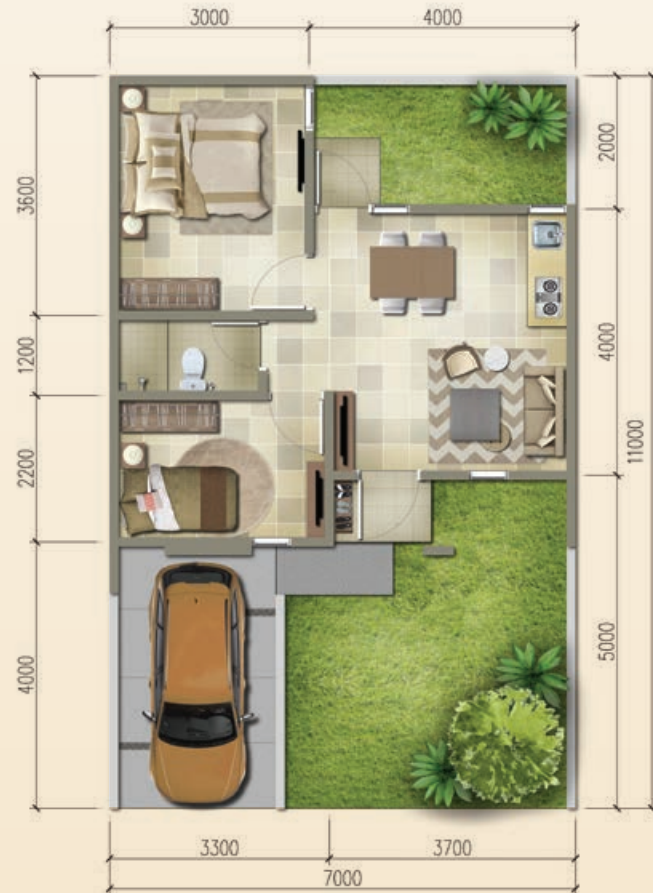
BASIC
LT: 77m² | LB: 38m²



DELUXE
LT: 77m² | LB: 42m²



BASIC
LT: 77m² | LB: 38m²



DELUXE
LT: 77m² | LB: 42m²



SEVANTI

HOMES

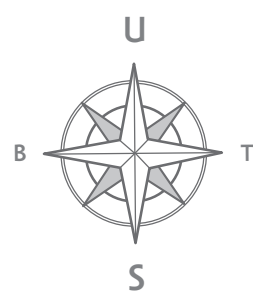
Siteplan



- Laurel 6x11
- Carlessi 7x11

- LEGEND
1. Badminton / Volley Field
 2. Fish Pond
 3. Community Building
 4. Outdoor Sport Equipment
 5. Children Playground
 6. Gazebo for Relaxing, Yoga, Reading
 7. Thematic Garden

- HYDRANT PILAR
- LISTRIK, KOMUNIKASI
- LISTRIK, KOMUNIKASI, PJU
- GARDU PLN
- PANEL KOMUNIKASI



KALISTA HOMES



Specification



PONDASI & STRUKTUR

- Beton Bertulang

DINDING

- Bata Merah diplester dan dicat
- Double Dinding Antar Rumah

LANTAI

- Lantai Utama Keramik Tile 40x40
- KM/ WC & Service Keramik 25x25

KUSEN & PINTU

- Kusen: Alumunium
- Daun Pintu: Kayu, uPVC & PVC

PLAFOND

- Rangka Hollow Galvanis SNI
- Interior: Gypsum Board
- Exterior & KM: Gypsum WR

ATAP

- Rangka Atap Baja Ringan
- Penutup Genteng Full Flat Beton

SANITAIR

- TOTO

INSTALASI AIR

- Pipa PVC

LISTRİK

- Kabel NYM / NYA
- Daya Listrik: 1300VA

PAGAR

- Tanpa Pagar Depan dan Pagar Samping
- Pagar Belakang Bata diplester & dicat

DISCLAIMER:

Seluruh data yang tercantum pada brosur ini berdasarkan situasi dan kondisi pada masa persiapan. Untuk pengembangan mutu, spesifikasi dan desain dapat berubah tanpa pemberitahuan terlebih dahulu dan merupakan hak penuh pengembang. Ilustrasi / foto yang ditampilkan hanyalah merupakan contoh dan bukan merupakan bagian dari perjanjian jual beli. (0818)

CONTINUOUS IMPROVEMENT



Penerapan Perimeter Ditch atau saluran tepi di luar kawasan.



Mutu material yang berkualitas dan ramah lingkungan.



Pemakaian pondasi dan struktur dengan beton bertulang.



Pengecekan kualitas verticality dinding dengan laserline.



Teknik pemasangan dan pengecekan lantai keramik untuk menghindari kepadatan yang kopong.



Cluster ELORA Homes

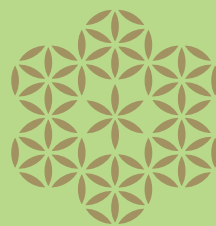
SUMMARECON EXCELLENCE

Summarecon merupakan pengembang yang telah berpengalaman lebih dari 43 tahun dengan komitmen tinggi dan reputasi terpercaya dalam pengembangan kota modern yang berkelanjutan dan produk yang prima.

Menghadirkan mutu produk yang berkualitas dilakukan secara berkesinambungan, mulai dari perencanaan yang detail, persiapan lahan & lingkungan yang matang, sistem kerja yang tepat, pemakaian material yang bermutu, inovasi alat project, hingga detail kerapian pekerjaan, dan pengawasan yang konsisten.

Dengan penerapan *Summarecon Quality Improvement Initiative (SQII)* maka dihasilkan produk hunian yang lebih prima, berkualitas terbaik sehingga konsumen percaya menjadi nyaman untuk tinggal maupun berinvestasi.





SEVANTÍ

HOMES

