



# YUTHICA

THE LIVING ESSENCE



SELAMAT DATANG DI

YUTHICA

THE LIVING ESSENCE

RUMAH IMPIAN  
DI PUSAT BSDCITY



Teras Kota ▾



Eka Hospital ▶



◀ Ocean Park

Smartfren ▲

2 Pintu Tol Serpong-Jakarta ▶



DEKAT KEMANA SAJA,  
< 2 KM untuk semua aktivitas

Stasiun Kereta Rawa Buntu ▶



Pasar Modern ▶



▲ Ora et Labora



▲ Sekolah Al-Azhar



▲ Santa Ursula



▲ BSD Autoparts



# YUTHICA

THE LIVING ESSENCE



Disclaimer : Information shown in this page are for illustration purpose only. Actual information may vary due to different approach of data gathering.







# YUTHICA

THE LIVING ESSENCE





# YUTHICA

THE LIVING ESSENCE

JALAN MASUK EKSKLUSIF SEPANJANG 150 M MEMBUAT AREA HUNIAN  
TETAP TENANG DAN NYAMAN WALAUPUN BERADA DI JALAN UTAMA





AREA HIJAU DAN RUANG BERSAMA UNTUK MEMENUHI  
KEBUTUHAN HIDUP YANG LEBIH SEHAT DI AREA CLUSTER





T 78 / 60 (6x10)

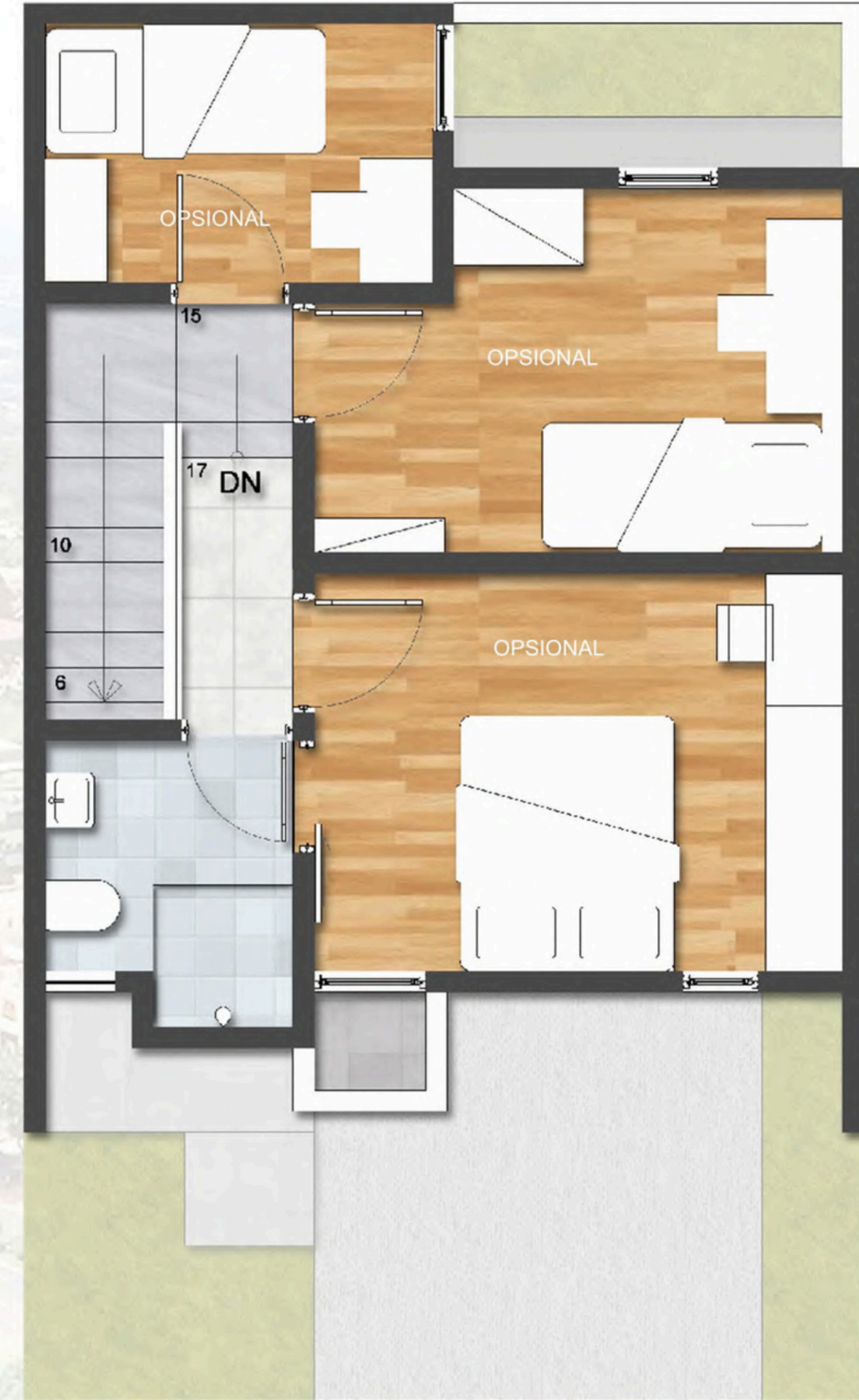


# YUTHICA

THE LIVING ESSENCE



LANTAI 1



LANTAI 2



# YUTHICA

THE LIVING ESSENCE



Disclaimer : Pictures shown in this page are for illustration purpose only. Actual product may vary due to product enhancement.





Desain Post-Pandemi Untuk Situasi New Normal Dengan Sirkulasi Udara dan Cahaya Maksimal





Akses Langsung Ke Kamar Mandi Untuk Kegiatan Bersih-bersih dari Aktivitas Luar





Kamar Tidur Utama Dilengkapi Balkon : Nyaman dan Luas Serta Dilengkapi Pencahayaan Yang Optimal





Kamar Tidur Anak Yang IDEAL : Nyaman dan Dengan Pencahayaan Yang Optimal





## **RUANG MULTI FUNGSI**

Ruang yang dapat digunakan untuk beragam aktivitas, terutama yang berkaitan dengan hobi. Disini kita bisa membaca, mendengarkan musik, atau relaksasi.

Dapat dijadikan Kamar Tidur atau dapat dijadikan ruang kerja yang lebih private sehingga tidak terganggu oleh aktivitas anggota keluarga lain.

Ruang ini juga punya view ke taman belakang, menjadikan ruang ini cocok untuk bersantai dan menikmati *me-time*.





# YUTHICA

THE LIVING ESSENCE

Disclaimer: Pictures shown in this page are for illustration purpose only. Actual product may vary due to product enhancement.



## **S P E S I F I K A S I T E K N I S**

**Pondasi** : Mini Pile

**Dinding** : Batu Bata/ Panel Precast, Plester Aci, Finishing Cat

**Atap** : Rangka Baja Ringan + Penutup Atap Metal

### **Plafond**

**Plafond Ruang Dalam** : Gypsum Board, Finishing Cat

### **Finishing Dinding**

**Luar** : Cat Weathercoat

**Dalam** : Plester Aci Finishing Cat

**Kamar Mandi** : Keramik

### **Lantai**

**Ruang Utama** : Homogeneous Tile

**Carport** : Keramik Tile

**Jendela** : Frame Aluminium Powder Coating + kaca

**Pintu Utama** : Solid Engineering Door, Frame Aluminium

**Sanitair** : ex Lokal

**Air** : Standar PDAM

**Listrik** : 2200 watt





**YÜTHICA**  
THE LIVING ESSENCE

**BSDCITY**  
Big City. Big Opportunity

Member Of

 **sinarmas land**  
Building for a better future

**MARKETING OFFICE**

BSD Green Office Park, BSD City Tangerang 15345

**Telp.**   
  
[WWW.BSDCITY.COM](http://WWW.BSDCITY.COM)